

LEGENDA:

NÁVRH



- STÁVAJÍCÍ STROM
- NAVRŽENÝ STROM LISTNATÝ
- NAVRŽENÁ KEŘOVÁ SKUPINA
- NAVRŽENÝ SOLITÉRNÍ KEŘ
- NOVĚ ZALOŽENÝ TRÁVNÍK
- PLAZNÍK

S1, K1, ... KÓD NAVRŽENÝCH ROSTLIN

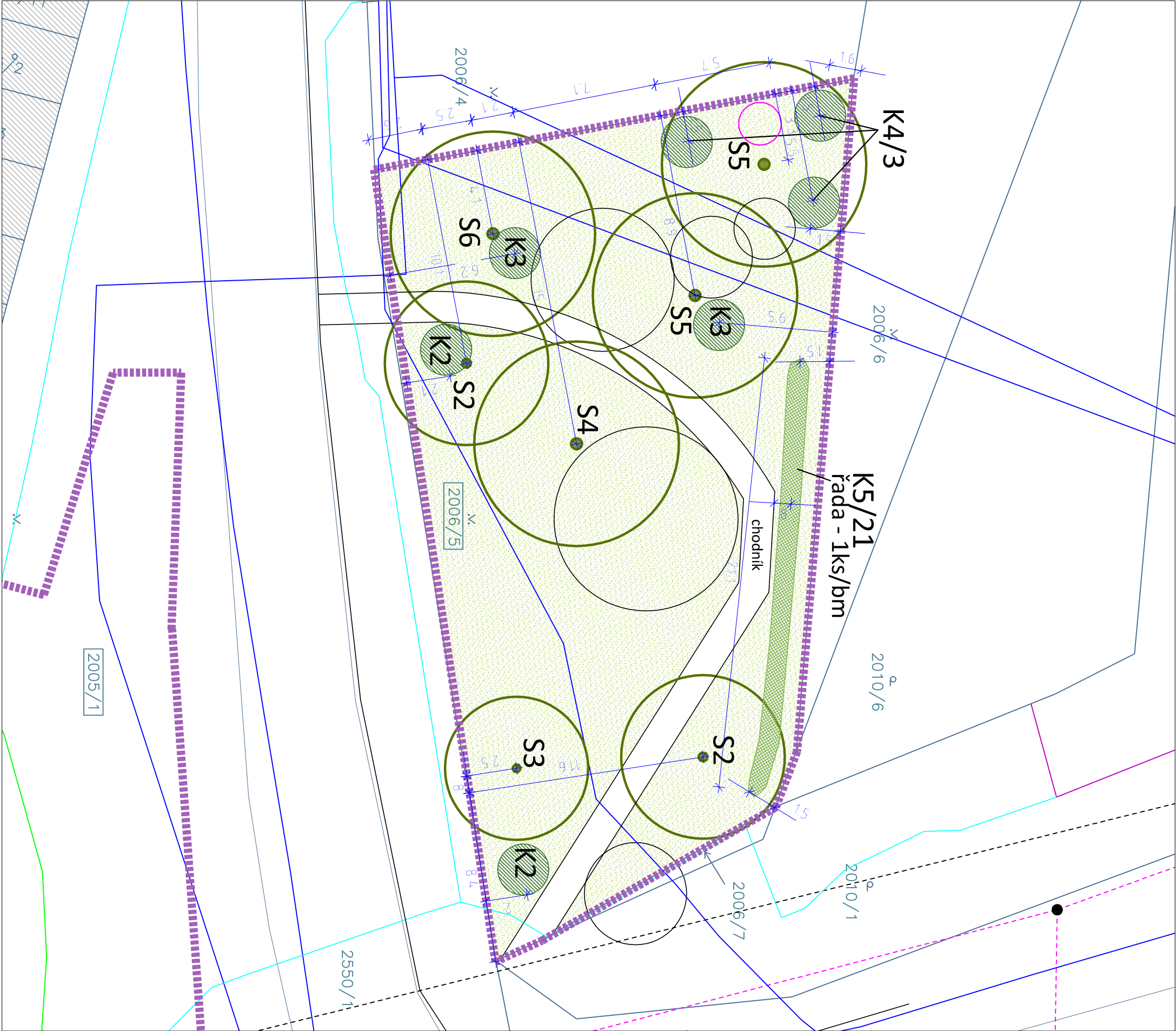
OSTATNÍ

- HRANICE DOTČENÉHO ÚZEMÍ
- 624 KATASTRÁLNÍ ČÍSLO DOTČENÉHO POZEMKU
- HRANICE POZEMKU
- 1699 KATASTRÁLNÍ ČÍSLO POZEMKU
- CESTNÍ SÍŤ - ORIENTAČNĚ ZAKRESLENO
- STÁVAJÍCÍ ZÁSTAVBA
- KORYTO ŘEKY OD RY S BŘEHOVÝMI POROSTY

STÁVAJÍCÍ SÍŤ TECHNICKÉ INFRASTRUKTURY

- PLYNOVOD STL
- METALICKÝ KABEL O2
- NADZEMNÍ SÍŤ O2
- NADZEMNÍ VEDENÍ VN DO 35kV
- NADZEMNÍ VEDENÍ VN DO 1kV
- VODOVOD

Pozn.  
Seznam navržených dřevin je uveden v technické zprávě.  
Jakákoli změna při realizaci musí být konzultována s autorem PD.  
Zákres inženýrských sítí je pouze orientační. Před začátkem prací musí být sítě výtčenýv terénu příslušnými správci.  
kótováno v metrech.



ČÁST DOKUMENTACE:		NÁVRH VÝSADEB - grafická část	
ZHOOTOVITEL:		VEDOUcí ZPRACOVATELSKÉHO TÝMU:	
SAFE TREES, s.r.o. Hlídky 162/92, 603 00 Brno TEL: 602742807, FAX: 546412395		Ing. JAROSLAV KOLÁŘIK, Ph.D	
ZPRACOVATELSKÝ TÝM:		Ing. Zdeněk Strnadel	
FORMÁT:		4 x A4	
MĚŘÍTKO:		1:250	
DATUM:		02/2019	
VÝKRES:		PARÉ:	
C2			